

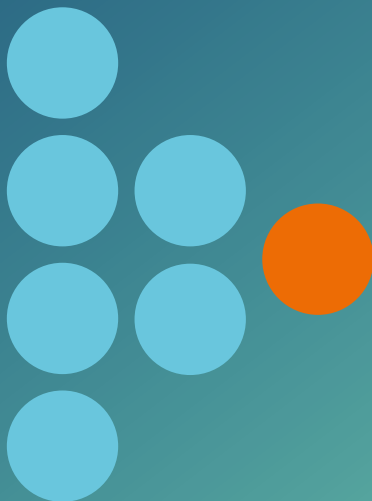


APPLICATION

IRM Fonctionnelle


IRM

Cartographie cérébrale
transparente & intuitive
pour évaluer les zones
critiques et améliorer
la planification
chirurgicale



Olea
medical

SOLUTION D'IRM FONCTIONNELLE : OPTIMISATION DE LA PLANIFICATION ET DE LA PRISE DE DÉCISION CHIRURGICALES

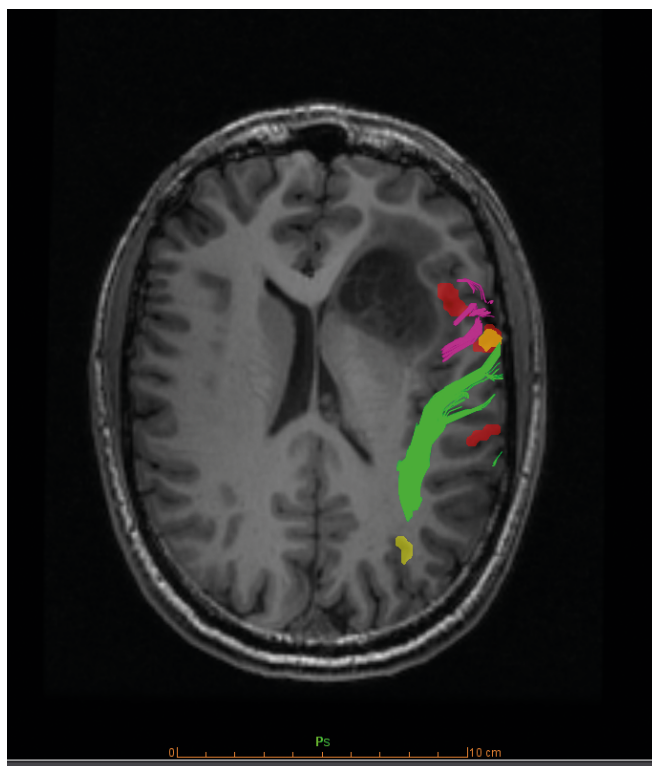
 La solution fMRI offre une analyse approfondie de la connectivité cérébrale révélant les mécanismes conversationnels entre les régions du cerveau et identifiant ainsi les zones fonctionnelles associées. Les données fournies revêtent une importance capitale pour la planification chirurgicale ou pour des études neurologiques, ouvrant des perspectives considérables dans divers domaines.

Notre solution s'intègre de manière fluide avec les systèmes de neuronavigation existants pour simplifier votre flux de travail tout en réduisant la complexité de transferts de données. Les évaluations fonctionnelles sont directement applicables aux interventions chirurgicales, ce qui accroît la précision des procédures et améliore les résultats pour les patients.



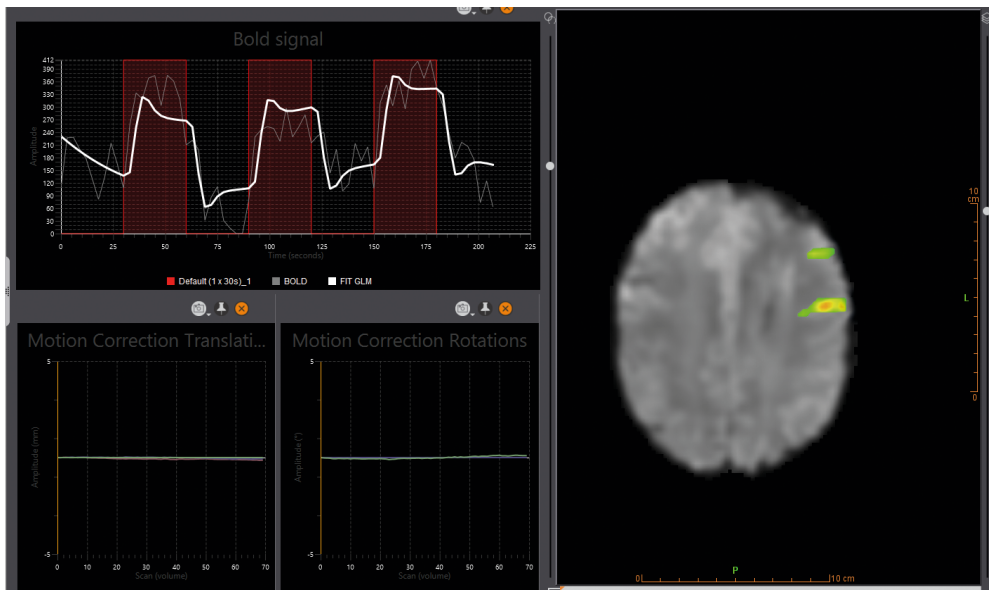
Totalement intégrée au workflow clinique

- Compatible avec les systèmes de neuro-navigation
- Interface intuitive
- Affichage simultané des fibres et des zones d'activation ainsi que de la zone d'intérêt



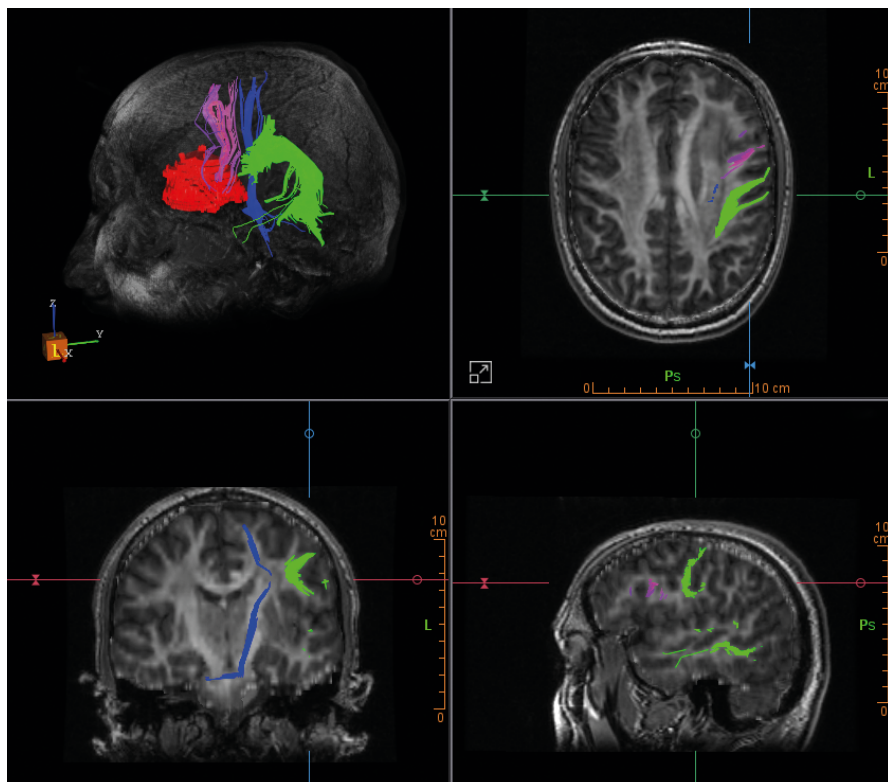
Imagerie BOLD

- Focus sur des zones spécifiques pour évaluer l'intégrité du cerveau
- Mise en évidence des résultats potentiels tels que : le mouvement détecté, l'indice de latéralité et le signal BOLD



Imagerie du tenseur

- Tractographie basée sur le modèle FACT
- Calcul de cartes dérivées de la diffusion



Fonctionnalités principale

fmRI

DTI

■ Visualization 3D	■	■
■ Indice de latéralité	■	
■ Co-registration automatisée	■	■
■ Correction du mouvement	■	■
■ Pré-traitement avancé	■	
■ Compatibilité avec les systèmes de neuro-navigation	■	■
■ Correction Bonferroni	■	
■ Multiconstructeur	■	■
■ Images envoyées directement de l'IRM vers l'application fmRI	■	■
■ Cartes calculées automatiquement envoyées dans le PACS	■	■








Ils nous ont fait confiance

az sint-jan

brugge - oostende av

CHU

de Liège

dasa

Gemelli

Fondazione Policlinica Universitaria A. Gemelli

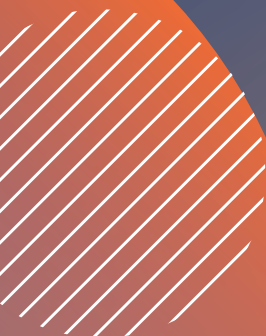
Università Cattolica del Sacro Cuore

Vall d'Hebron

Hospital

GHU PARIS

PSYCHIATRIE & NEUROSCIENCES





Olea Medical, fondée en 2008, développe des logiciels et solutions innovantes d'imagerie médicale.

Depuis 2015, la société appartient au groupe Canon, renforçant ainsi sa capacité à mettre la technologie au service de la santé.

Forte d'équipes pluridisciplinaires et de partenariats avec des institutions médicales et scientifiques de renom, Olea Medical s'impose aujourd'hui comme un acteur reconnu à l'international. Son ambition reste inchangée : améliorer la prise en charge des patients afin de sauver le plus grand nombre de vies, fidèle à son mantra : **"Improved diagnosis for life"**.

Want more information about our solution?

**BOOK
A DEMO**



<https://www.olea-medical.com/en/request-a-demo/>



Olea
medical

ZI Athelia IV - 93, avenue des Sorbiers
13600 La Ciotat - FRANCE
PH +33 4 42 71 24 20 - FX +33 4 42 71 24 27



www.olea-medical.com

Olea Sphere® v3.0 et Functional MR v1.0, logiciels de post-traitement d'images médicales, sont des dispositifs médicaux fabriqués et commercialisés par Olea Medical®. Ces dispositifs médicaux de post-traitement d'images médicales sont réservés aux professionnels de santé et ne sont pas remboursés par les organismes d'assurance maladie. Ces logiciels médicaux ont été conçus et produits selon un système d'assurance qualité certifié EN ISO 13485. Lire attentivement les instructions figurant dans le manuel d'utilisation avant toute utilisation :

<https://www.olea-medical.com/fr/client/connexion/>

FABRICANT OLEA MEDICAL SAS (FRANCE)

• Europe : dispositif médical de Classe IIa - CE 0459
• FDA (Etats-Unis) : dispositif médical Classe I

BR-11-2025-OM-MKT-FMRI-FR-V1